



(832) 812 83 03
info@vernesolutions.com

VERNE



Modelo: Cooler 35

Sus dimensiones de base son iguales a las de una Paleta Europea, 80 cm x 100 cm.

CARACTERÍSTICAS TÉCNICAS



Cuerpo monobloque por rotomoldeado, fabricado en materiales aptos para el uso con alimentos. La ausencia de juntas facilita el lavado y saneamiento.



La puerta se gira hasta 270 ° y cuenta con un dispositivo de bloqueo.



Las paredes tienen refuerzos internos de metal, y están rellenas de espuma de poliuretano expandido.



Las bandejas se pueden colocar en ranuras que no sobresalen de la pared interna, lo que permite el uso completo del espacio interior del Cooler.



Cerradura y bisagras de acero inoxidable.



Las paredes interiores tienen ranuras que permiten el flujo de aire incluso con un recipiente lleno.



La base del palet puede ser de acero inoxidable o galvanizado.



Las manillas están instaladas a bajo relieve de manera de minimizar el riesgo de cualquier golpe o maltrato con objetos externos durante la manipulación de los Coolers.



La junta de silicona es removible.



Todas las piezas metálicas son resistentes y fáciles de mantener, se atornillan a placas metálicas colocadas entre las paredes de cada Cooler.



Dimensiones y configuraciones

Dimensiones externas:	L 80 cm x W 120 cm x H 200 cm
Dimensiones Internas:	L 58 cm x W 99 cm x H 165 cm. con una altura de H 154 cm por debajo del riel para los ice packs
Configuración en la paleta:	Base de acero galvanizado, con soportes de 10 cm desde el suelo
Configuración en ruedas:	Ruedas de 12,7 cm, 2 fijas y 2 giratorias con freno, altura desde el suelo de 15,5 cm
Capacidad de volumen interno:	1000 Litros
Peso en seco:	140 Kg
"K" coefficient:	0,265 W/m ²



ACCESORIOS

ICE PACKS



Dimensiones:

80 cm x 32 cm x h 5 cm

Capacidad:

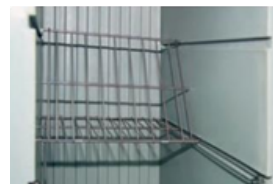
6 pcs



LOGOTIPO PERSONALIZADO



BANDEJA METÁLICA



BANDEJA PLEGABLE



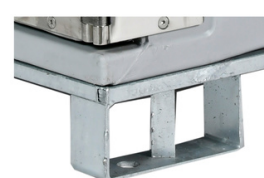
TERMÓMETRO



PORTA DOCUMENTOS



PLACA DE ETIQUETAS



BASE DE PALETA (SOPORTES)